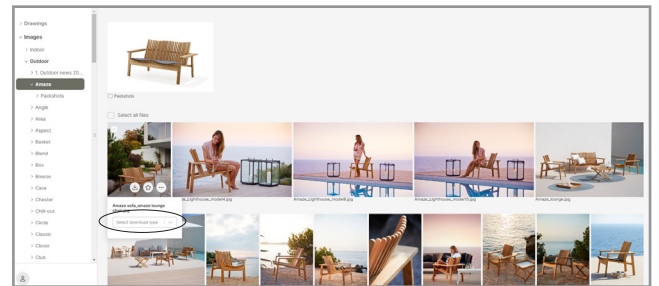
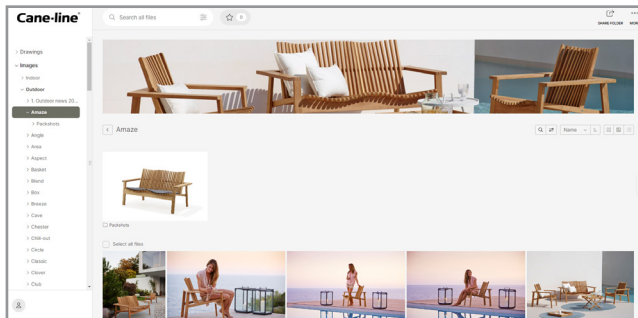
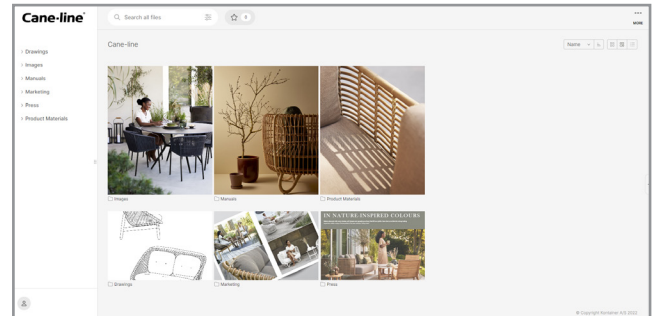
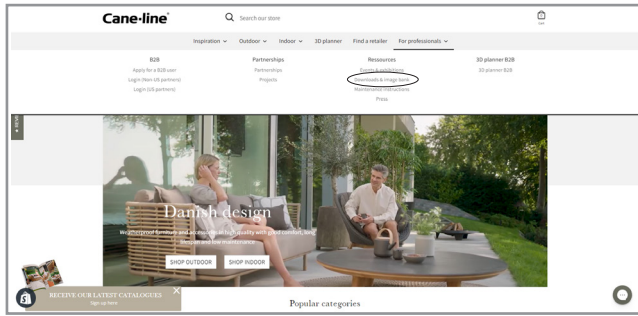


TECHNICAL SHEET

ASPECT



Download portal



Når du besøger vores hjemmeside, vil du finde en knap der hedder "Downloads". Når du trykker på denne, vil du få adgang til vores download center. Her finder de alle relevante filer, så som højt opløste billeder og 3D filer. Besøg siden: www.cane-line.com/downloads.

When you visit our website you will find a button called "Downloads". If you press that button you will access our downloadcenter. Here you can access all relevant files, such as high resolution images and 3D files. Visit the site: www.cane-line.com/downloads.

Wenn Sie unsere Website besuchen, finden Sie eine Schaltfläche namens "Downloads". Wenn Sie diese Taste drücken, gelangen Sie in unser Downloadcenter. Hier können Sie alle relevanten Dateien, wie hochauflösende Bilder und 3D-Dateien, abrufen. Besuche die Seite: www.cane-line.com/downloads.

Inspiration



50802 Aspect, table 210x100

Design by Cane-line design team



T Teak

Beskrivelse/Description/Beschreibung

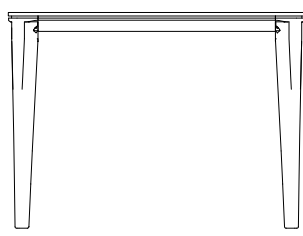
Aspect 210x100 cm. er et bord i absolut særklasse, i holdbare og elegante materialer. Aspect kombinerer glød og varme fra teaktræet, med stilrent og solidt keramik. Aspect er designet af Cane-line design team, med fokus på at skabe en unik serie af borde, som kan matche den voksende kollektion af high-end stole til udendørsrummet. Aspect er skabt med en ramme i teak, en kerne i solidt aluminium og bordplade i stilrent keramik. Mixet mellem træ og keramik giver et eksklusivt og raffineret udtryk, som kan sætte rammen om en fantastisk udendørs spiseplads.

Aspect 210x100 cm. is a table of an outstanding quality, in durable and elegant materials. Aspect combines the glow and warmth of the teak, with clean and solid ceramics. Aspect is designed by the Cane-line design team, focusing on creating a unique range of tables that can match the growing collection of high-end chairs for the outdoor space. Aspect is made with a teak frame, a solid aluminum core and a stylish ceramic tabletop. The mix between the wood and the ceramic gives an exclusive and refined expression that can set the frame for a fantastic outdoor dining area.

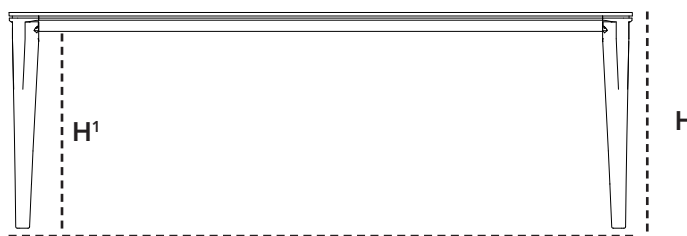
Aspect 210x100 cm ist ein Tisch in strapazierfähigen und eleganten Materialien in absoluter Sonderklasse. Aspect kombiniert die Wärme von Teakholz mit stilvoller und solider Keramik. Entworfen wurde Aspect vom Cane-line Design Team, mit dem Ziel eine einzigartige Tisch-Serie zu entwerfen, die zur wachsenden Kollektion der High-End Stühle für den Außenbereich passen. Aspect ist mit einem Rahmen aus Cane-line Teakholz, einem soliden Aluminiumkern und einer stilvollen, keramischen Tischplatte hergestellt. Der Mix aus Holz und Keramik gibt einen exklusiven und raffinierten Ausdruck, der den Rahmen für einen fantastischen Essbereich im Freien bildet.

Dimensioner/Dimensions/Dimensionen

W	210cm	82.7"
D	100cm	39.4"
H	74cm	29.2"
H ¹	67,5cm	26.6"
Wgt	22,6kg	49.9lbs



D



W

H

Bordplade/Table top/Tischplatte

COB Black	P210X100 Fossil ceramic
	W 210cm 82.7"
	D 100cm 39.4"
	H 1,2cm 0.39"
COTL Travertin look	Wgt 61kg 134.5lbs

50803 Aspect, table 280x100

Design by Cane-line design team



T Teak

Beskrivelse/Description/Beschreibung

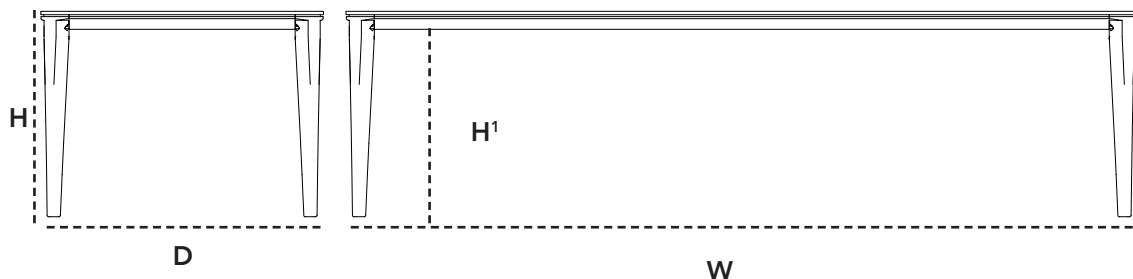
Aspect 280x100 cm. er et bord i absolut særklasse, i holdbare og elegante materialer. Aspect kombinerer glød og varme fra teaktræet, med stilrent og solidt keramik. Aspect er designet af Cane-line design team, med fokus på at skabe en unik serie af borde, som kan matche den voksende kollektion af high-end stole til udendørsrummet. Aspect er skabt med en ramme i teak, en kerne i solidt aluminium og bordplade i stilrent keramik. Mixet mellem træ og keramik giver et eksklusivt og raffineret udtryk, som kan sætte rammen om en fantastisk udendørs spiseplads.

Aspect 280x100 cm. is a table of an outstanding quality, in durable and elegant materials. Aspect combines the glow and warmth of the teak, with clean and solid ceramics. Aspect is designed by the Cane-line design team, focusing on creating a unique range of tables that can match the growing collection of high-end chairs for the outdoor space. Aspect is made with a teak frame, a solid aluminum core and a stylish ceramic tabletop. The mix between the wood and the ceramic gives an exclusive and refined expression that can set the frame for a fantastic outdoor dining area.

Aspect 280x100 cm ist ein Tisch in strapazierfähigen und eleganten Materialien in absoluter Sonderklasse. Aspect kombiniert die Wärme von Teakholz mit stilvoller und solider Keramik. Entworfen wurde Aspect vom Cane-line Design Team, mit dem Ziel eine einzigartige Tisch-Serie zu entwerfen, die zur wachsenden Kollektion der High-End Stühle für den Außenbereich passen. Aspect ist mit einem Rahmen aus Cane-line Teakholz, einem soliden Aluminiumkern und einer stilvollen, keramischen Tischplatte hergestellt. Der Mix aus Holz und Keramik gibt einen exklusiven und raffinierten Ausdruck, der den Rahmen für einen fantastischen Essbereich im Freien bildet.

Dimensioner/Dimensions/Dimensionen

W	280cm	110.3"
D	100cm	39.4"
H	74cm	29.2"
H ¹	67,5cm	26.6"
Wgt	26,5kg	58.5lbs



Bordplade/Table top/Tischplatte

COB Black	P280X100 Fossil ceramic
COTL Travertin look	W 280cm 110.3"
	D 100cm 39.4"
	H 1,2cm 0.39"
	Wgt 81,2kg 179.1lbs

50804 Aspect, table 144cm

Design by Cane-line design team



T Teak

Beskrivelse/Description/Beschreibung

Elegant design med et varmt look · teak af høj kvalitet · Lav vedligeholdelse · Lang levetid

Aspect er et rundt bord i absolut særklasse udarbejdet i holdbare og elegante materialer. Aspect er designet af Cane-line design team med fokus på at skabe en unik serie af borde, som matcher den voksende kollektion af high-end stole til uderummet. Aspect har en solid og stabil konstruktion i teak der giver en varm glød til udtrykket. Fordelen ved et rundt spisebord er, at dig og dine gæster bliver samlet mere og har en bedre dialog på tværs. Det er et godt valg, når det kommer til mindre uderum, da runde borde føles mindre. Bordpladen fås enten som sort stilen keramik eller glas. Et mix mellem teak og keramik kan give et eksklusivt og raffineret udtryk, hvor glaspladen i højere grad viser teak stallets flotte struktur og konstruktion. Begge materialer er med til at sætte rammen om en fantastisk udendørs spiseplads.

Elegant design with a warm look · High-quality teak · Low maintenance · Long lifespan

Aspect is a round table of exceptional quality made with durable and elegant materials. Aspect is designed by the Cane-line design team with a focus on creating a unique series of tables that match the growing collection of high-end chairs for outdoor spaces. Aspect features a sturdy, stable construction in certified teak that lends a warm glow to the series. The advantage of a round dining table is that it allows you and your guests to sit closer together while promoting conversation. Aspect is an excellent choice when it comes to small outdoor spaces, as round tables feel smaller. The tabletop is available either in a black stylish ceramic finish or glass. Whereas teak and ceramics offer an exclusive refined expression, the glass top accentuates the teak frame's beautiful structure and construction. Both materials help to create a fantastic outdoor dining setting.

Elegantes Design mit einem warmen Look · Hochwertiges Teak · Minimale Pflege · Lange Haltbarkeit

Aspect ist ein runder Tisch der absoluten Spitzenklasse, gefertigt aus haltbaren und eleganten Materialien. Aspect wurde vom Cane-line Designteam mit Fokus darauf entworfen, eine einzigartige Serie an Tischen zu schaffen, die zur wachsenden Kollektion der Luxusstühle für den Außenbereich passt. Aspect weist eine solide und stabile Konstruktion aus zertifiziertem Teakholz auf, das für einen warmen Farbton sorgt. Der Vorteil eines runden Esstisches liegt darin, dass Sie und Ihre Gäste näher beieinander sind, um angenehme Gespräche zu führen. Er bietet sich für kleinere Außenbereiche an, da runde Tische als kleiner wahrgenommen werden. Die Tischplatte ist entweder in stilvoller schwarzer Keramik oder aus Glas erhältlich. Eine Kombination aus Teakholz und Keramik verleiht einen exklusiven und raffinierten Ausdruck, wogegen die Glasplatte die wunderschöne Struktur und Konstruktion des Teakrahmens besser zur Geltung kommen lässt. Beide Materialien bilden den Rahmen um einen fantastischen Essplatz im Freien.

Dimensioner/Dimensions/Dimensionen

Ø	144cm	56.7"
H	74cm	29.2"
H ¹	68,5cm	27"
Wgt	32kg	70.6lbs

Bordplade/Table top/Tischplatte

	P144 Fossil ceramic		GSB Black	P144 Smokey black glass		
COB Black	Ø	144cm	56.7"	Ø	144cm	56.7"
COG Grey	H	1,2cm	0.5"	H	1,2cm	0.5"
COTL Travertin look	Wgt	56,8kg	125.3lbs	Wgt	48,7kg	107.4lbs

50807 Aspect, coffee table 144cm

Design by Cane-line design team



T Teak

Beskrivelse/Description/Beschreibung

Aspect er et sofabord i absolut særklasse fremstillet i holdbare og elegante materialer. Aspect er designet af Cane-line design team. Aspect er en unik serie af borde med stilfulde design detaljer til dit komfortable udendørs loungeområde. Aspect kombinerer den varme glød fra teaktræet med en stilren og solid keramik. En smuk kombination, som skaber et eksklusivt og raffineret design udtryk. Sofabordet består af en ramme i teak og bordplade i stilren keramik.

Ønsker du at beskytte det fine teaktræ og bevare den unikke gyldenbrune teakfarve, anbefaler vi at bruge Cane-line Teak Care produkter.

Aspect is a coffee table of a superb quality developed in strong and durable materials, designed by the Cane-line design team. Aspect is a range of tables with stylish design details for your comfy outdoor lounge area. Aspect combines the warm, exclusive glow of teak with clean and solid ceramic. A lovely combination that creates an exclusive and sophisticated design expression. The coffee table consists of a teak frame and a stylish ceramic tabletop.

To preserve the original teak colour and maintain the fine teak wood, we recommend using Cane-line Teak Care products.

Aspect ist ein Couchtisch der absoluten Spitzenklasse, gefertigt aus haltbaren und eleganten Materialien. Aspect wurde vom Cane-line-Designteam entworfen. Aspect ist eine einzigartige Serie an Tischen mit stilvollen Designdetails für Ihren komfortablen Loungebereich im Freien. Aspect kombiniert den warmen Farbton von Teakholz mit stilvoller und solider Keramik. Eine wunderschöne Kombination, die für einen exklusiven und raffinierten Designausdruck sorgt. Der Couchtisch besteht aus einem Rahmen aus Teak und einer Tischplatte aus stilvoller Keramik.

Wenn Sie das elegante Teakholz schützen und den einzigartigen goldbraunen Farbton erhalten möchten, empfehlen wir die Verwendung von Cane-line Teak Care-Produkten.

Dimensioner/Dimensions/Dimensionen

Ø	144cm	56.7"
H	31cm	12.2"
Wgt	23,34kg	51.5lbs

Bordplade/Table top/Tischplatte

COB Black	P144 Fossil ceramic	GSB Black	P144 Smokey black glass
	Ø 144cm 56.7"		Ø 144cm 56.7"
COG Grey	H 1,2cm 0.5"		H 1,2cm 0.5"
COTL Travertin look	Wgt 56,8kg 125.3lbs		Wgt 48,7kg 107.4lbs

50808 Aspect, coffee table

Design by Cane-line design team



T Teak

Beskrivelse/Description/Beschreibung

Aspect er et sofabord i absolut særklasse fremstillet i holdbare og elegante materialer. Aspect er designet af Cane-line design team. Aspect er en unik serie af borde med stilfulde design detaljer til dit komfortable udendørs loungeområde. Aspect kombinerer den varme glød fra teaktræet med en stilren og solid keramik. En smuk kombination, som skaber et eksklusivt og raffineret design udtryk. Sofabordet består af en ramme i teak og bordplade i stilren keramik.

Ønsker du at beskytte det fine teaktræ og bevare den unikke gyldenbrune teakfarve, anbefaler vi at bruge Cane-line Teak Care produkter.

Aspect is a coffee table of a superb quality developed in strong and durable materials, designed by the Cane-line design team. Aspect is a range of tables with stylish design details for your comfy outdoor lounge area. Aspect combines the warm, exclusive glow of teak with clean and solid ceramic. A lovely combination that creates an exclusive and sophisticated design expression. The coffee table consists of a teak frame and a stylish ceramic tabletop.

To preserve the original teak colour and maintain the fine teak wood, we recommend using Cane-line Teak Care products.

Aspect ist ein Couchtisch der absoluten Spitzenklasse, gefertigt aus haltbaren und eleganten Materialien. Aspect wurde vom Cane-line-Designteam entworfen. Aspect ist eine einzigartige Serie an Tischen mit stilvollen Designdetails für Ihren komfortablen Loungebereich im Freien. Aspect kombiniert den warmen Farbton von Teakholz mit stilvoller und solider Keramik. Eine wunderschöne Kombination, die für einen exklusiven und raffinierten Designausdruck sorgt. Der Couchtisch besteht aus einem Rahmen aus Teak und einer Tischplatte aus stilvoller Keramik.

Wenn Sie das elegante Teakholz schützen und den einzigartigen goldbraunen Farbton erhalten möchten, empfehlen wir die Verwendung von Cane-line Teak Care-Produkten.

Dimensioner/Dimensions/Dimensionen

W	120cm	47.2"
D	60cm	23.6"
H	31cm	12.2"
Wgt	5,8kg	12.8lbs

Bordplade/Table top/Tischplatte

COB Black	P120X60RC Fossil ceramic
COG Grey	W 120cm 47.3"
	D 60cm 23.7"
	H 1,2cm 0.5"
COTL Travertin look	Wgt 20,74kg 45.8lbs

Cane-line Teak

Vedligeholdelsesvejledning/Maintenance/Pflegehinweise



Materiale
Cane-line teak er produceret af certificeret træ af WWF-GFTN, som indestår for ansvarlig og bæredygtig skovdrift. Teak er en hård træsort, som bl.a. grundet dets høje olieindhold, er særdeles velegnet til udendørs brug. Bordpladen og møbler i teak leveres ubehandlet. Lader man møblet/bordpladen stå ubehandlet, vil teaktræet med tiden patinere og få en lys, grå farve. Ønskes den varme, gyldne teaktræfarve bibeholdt, anbefales det løbende at behandle bordpladen/møblet med en egnet teakolie. Bemærk, at teaktræ er et naturprodukt, og derfor fortsat arbejder. Det kan betyde små revner pga. udtørring eller at teakstave, i mindre grad, kan vride/slå sig. Teak kan udskille naturlig olie, primært i starten. Hav derfor ikke stole med polster eller hynder stående under eksempelvis et bord i starten.

Vedligeholdelse
Hvis den gyldne teakfarve ønskes bibeholdt, skal oliebehandlingen ske før brug og derefter regelmæssigt. Behovet for oliering afhænger af vind og vejr, samt hvorvidt bordet står under eksempelvis overdækket tag. Som tommelfingerregel anbefales det at rense og oliere pladen mindst et par gange årligt. Får teakpladen en sølvgrå eller sort overflade kan en egnet teakrens anvendes. Efter endt behandling med teakrens samt grundig vask med vand skal bordet tørre. Når bordet er helt tørt, er det klar til en oliering. Har pladen/møblet stået længe og patineret, kan en evt. afslibning før rens være nødvendig.

Daglig rengøring klares med fugtig klud, vand og opvaskemiddel. Alternativt kan en opløsning af sæbspåner anvendes, som har en mættende effekt, så pletter ikke så nemt sætter sig fast. Man kan også bruge en klud opvredet i lunken vand eller en blød svamp til rengøring.

Opbevaring
Vi kan anbefale flere forskellige opbevaringsmuligheder i efterårs- og vintermånederne, som alle er med til at beskytte møblerne og lette forårsrengøringen.

- Den optimale opbevaringsløsning er en overdækket terrasse eller en carport, hvor møblet bliver skærmet imod vind og vejr.
- Alternativt lader man møblet stå udenfor, men dækket med et møbelcover. Vær opmærksom på, at der under længere tids tildækning kan opstå kondensvand, der kan danne mug og lign. Det er derfor vigtigt at løfte coveret fra møblet, således at luft kan cirkulere og fjerne kondensen.

Material
Cane-line teak furniture is made from WWF-GFTN certified wood, which is your guarantee, that the wood has been sourced from responsibly and sustainably managed forests. Teak is a hardwood, which is ideal for outdoor use due to its high oil content. Our teak furniture is delivered untreated. If the furniture remains untreated, the teakwood will patina over time and turn a pale grey colour. If you wish to retain the original golden colour, we recommend treating teak furniture with a recommended teak sealant. Please note, that teakwood is a natural product and therefore continues to change. This means, that small cracks can develop due to drying and that slats can warp slightly. At the beginning of the product life cycle, teak can separate natural oil. Thus, we recommend not to place a chair with a cushion under for example a table.

Maintenance & cleaning
If you wish to retain the golden colour, the furniture must be treated with teak sealant before use and on a regular basis. How often treatment is needed depends on the climate and whether the furniture is placed in a sheltered position, for example under a roof. As a general rule, teak table tops should be cleaned and treated at least a couple of times a year. If your teak furniture becomes silvery-grey or black on the surface, it can be cleaned with a recommended teak cleaner. After cleaning and rinsing thoroughly with water, allow the furniture to dry. When the furniture is completely dry, it is ready to be treated with teak sealant. If the furniture has been exposed to the elements over an extended period of time and developed patina, it may be necessary to sand it down before cleaning and treating it. Clean daily with a moist cloth, water and washing-up liquid. Alternatively, use a soap flake solution to saturate the wood so that the furniture does not get stain as easily. You can also use a lukewarm cloth or a soft sponge for cleaning of your teak furniture.

Storing
There are several ways to properly store your furniture in autumn and winter months for maximum protection and to make spring cleaning easier.

- It is best to store your furniture on a covered terrace, patio or carport, where it is protected from the elements.
- Alternatively, it can be left outside under a furniture cover. Please note, however, that condensation can form under the furniture cover, which can cause mould and mildew. Therefore, make sure to lift the cover away from the furniture to ensure proper air circulation and minimise condensation.

Material
Cane-line Teak wird aus WWF-GFTN-zertifiziertem Holz gefertigt, das nachweislich aus verantwortungsvoller und nachhaltiger Forstwirtschaft stammt. Teak ist eine harte Holzsorte, die sich u. a. aufgrund ihres hohen Ölgehalts besonders für den Außengebrauch eignet. Tischplatten und Möbel aus Teak werden unbehandelt geliefert. Lässt man die Möbel/die Tischplatte unbehandelt stehen, bildet sich mit der Zeit auf dem Holz eine hellgraue Patina. Soll der warme, goldene Teakholztönen erhalten bleiben, empfiehlt es sich, das Holz regelmäßig mit einem geeigneten Teaköl zu behandeln. Beachten Sie bitte, dass Teakholz ein Naturprodukt ist und daher weiter arbeitet. Dies kann zu kleinen Rissen führen, da das Holz austrocknet, außerdem können die Teakstäbe sich geringfügig verdrehen/anstößen. Teak Produkte können zu Beginn ihres Lebenszyklus Natürliche Öle trennen. Deshalb empfehlen wir Ihnen am Anfang keine Stühle mit Kissen unter zum Beispiel einen Tisch zu platzieren.

Instandhaltung
Soll die goldene Teakfarbe erhalten bleiben, sollten Sie die Ölbehandlung vor Ingebrauchnahme und später regelmäßig durchführen. Wie oft geölt werden muss, hängt von den Wetterbedingungen ab und davon, inwieweit der Tisch beispielsweise abgedeckt steht. Als Faustregel wird empfohlen, das Holz mindestens ein- bis zweimal im Jahr zu reinigen und zu ölen. Wird die Oberfläche silbergrau oder schwarz, kann ein geeignetes Teakreinigungsmittel verwendet werden. Nach der Behandlung mit Teakreiniger und gründlichem Abwaschen mit Wasser muss das Holz trocken. Erst wenn es vollkommen trocken ist, kann es eingeölt werden. Hat die Platte/die Möbel lange im Freien gestanden und bereits Patina angesetzt, ist vor der Reinigung eventuell ein Abschleifen notwendig. Sie können auch ein lauwarmes Tuch oder einen weichen Schwamm zur Reinigung Ihrer Teakholzmöbel verwenden. Für die tägliche Reinigung eignen sich ein feuchtes Tuch und Wasser unter Zusatz von Spülmittel. Alternativ kann eine Lauge aus Seifenflocken verwendet werden, die eine sättigende Wirkung hat, sodass Flecken sich dadurch schwerer festsetzen.

Aufbewahrung
Für die Aufbewahrung in den Herbst- und Wintermonaten können wir mehrere Möglichkeiten empfehlen, die alle zum Schutz der Möbel beitragen und die Reinigung im Frühjahr erleichtern.

- Die optimale Aufbewahrungslösung ist eine überdachte Terrasse oder ein Carport, wo die Möbel vor Wind und Wetter geschützt sind.
- Alternativ kann man die Möbel mit einer Schutzhülle versehen auch im Freien stehen lassen. Dabei ist zu beachten, dass sich unter der Abdeckung Kondenswasser bilden kann, was wiederum Schimmelbildung zur Folge haben kann. Deshalb ist es wichtig, dass die Abdeckung nicht direkt auf den Möbeln liegt, damit die Luft zirkulieren und das Kondenswasser verdunsten kann.

Keramik/Ceramic/Keramik

Vedligeholdelsesvejledning/Maintenance/Pflegehinweise



Materiale

Bordpladen er lavet af porcelæn, et ekstremt stærkt materiale, som er velegnet til at stå ude året rundt. Pladerne produceres af naturmaterialer, hvilket betyder, at der kan være små forskelle på farvenuancerne pladerne imellem.

Håndtering

Det er vigtigt, at bordpladen håndteres forsigtigt og ikke stilles eller belastes hårdt på kanterne, efter indpakningen er fjernet. Det anbefales altid at være 2 personer til håndtering af pladen, og at den håndteres lodret efter at emballagen er fjernet. NB! Håndteres den vandret er der risiko for revnedannelser på midten af pladen.

Vedligeholdelse

Rengør bordpladen med en microfiber klud.

De fleste pletter forsvinder med vand og et almindeligt blidt vaskemiddel, som normalt bruges i hjemmet. Mod resistente pletter vil en mere koncentreret dosis rengøringsmiddel være effektivt.

Tør altid efter med en ren klud. Vi anbefaler at rengøre bordet grundigt mindst 2-3 gange årligt.

Opbevaring

Det anbefales at dække bordpladen/møblet til med et møbelcover i efterårs- og vinterperioden for at skåne mest muligt. Hvis man har mulighed for det, vil det være optimalt at stille bordet indendørs i vinterperioden for at skåne det mod vand, sne og kulde.

Material

These table tops / tiles are made of ceramic – an extremely durable material, which is ideal for outdoor use all year round.

Because the table top is made from a natural material, the colour shades may vary from table to table.

Tiles: There may be roughness on the edges and surface, which derive during the production and processing stages of manufacture.

Handling

It is important to handle your table top with care and avoid setting it down hard or putting strain on the edges after the packaging has been removed.

Ceramic table tops should always be handled by two people and always carried in a vertical position after the packaging has been removed.

NOTE! Carrying the table top horizontally can cause cracks to form in the middle of the table top.

Maintenance & cleaning

Clean the table top with a microfibre cloth.

Most stains can be removed with water and ordinary, gentle dishwashing detergent. For more stubborn stains, a dab of concentrated detergent can be effective.

Always wipe the table of afterwards with a clean cloth.

We recommend carefully cleaning the table at least 2-3 times a year.

Storing

We recommend covering the table top/furniture with a furniture cover in autumn and winter months for protection. Please note, however, that condensation can form under furniture covers, which can cause mould and mildew. There-fore, make sure to lift the cover away from the furniture to ensure proper air circulation and minimise condensation. If possible, it is best to store the table indoors during winter months to shelter it from the elements.

Material

Die Tischplatte besteht aus Porzellan – einem extrem harten Material, das für den ganzjährigen Aufenthalt im Freien geeignet ist. Die Platten werden aus Naturmaterialien gefertigt, weshalb kleine Farbabweichungen von Platte zu Platte vorkommen können.

Handhabung

Wichtig: Nach dem Entfernen der Verpackung sollte die Tischplatte mit großer Vorsicht behandelt werden. Nicht auf die Kanten stellen und nicht schwer auf den Kanten belasten!

Es empfiehlt sich, die Platte immer zu zweit und nach dem Entfernen der Verpackung senkrecht zu hantieren.

Hinweis: Wird die Platte waagrecht gehalten und bewegt, besteht die Gefahr von Rissbildungen in der Plattenmitte.

Instandhaltung

Zum Reinigen der Tischplatte eignet sich ein Mikrofasertuch.

Die meisten Verschmutzungen lassen sich mit Wasser und einem milden handelsüblichen Reinigungsmittel entfernen. Bei hartnäckigen Flecken kann Reinigungsmittel in konzentrierterer Dosis helfen.

Die Oberfläche immer mit einem sauberen Tuch nachwischen.

Wir empfehlen außerdem zwei- bis dreimal im Jahr eine gründliche Reinigung des Tisches.

Aufbewahrung

In den Herbst- und Wintermonaten sollte die Tischplatte/der Tisch mit einer Schutzhülle versehen aufbewahrt werden. Optimal ist während der kalten Jahreszeit natürlich eine Aufbewahrung in einem Innenraum, wo sie vor Wasser, Schnee und Kälte geschützt ist.

Cane-line®

- life made comfortable

Cane-line design team

Vores kerneværdi for godt design er komfort og vi tror på det optimale mix mellem æstetik og funktionalitet. Denne strategi er top of mind på vores eget interne team hver eneste dag og har til formål at skabe en optimal kollektion med unikke produkter, som giver værdi i dit liv og gør dit liv mere komfortabelt i alle henseender. Cane-line design team arbejder også tæt sammen med vores eksterne designere.

Cane-line design team

In Cane-line the core value for good design is comfort and we believe in the optimal mix between aesthetics and functionality. Our own internal design team is working every day with this in top of mind to create an optimal collection with unique products adding value to your life and making your life more comfortable. Cane-line design team is also working closely with our external designers.

Cane-line design team

Die Grundlage des guten Designs von Cane-line ist der Anspruch nach Komfort. Wir glauben an die optimale Mischung aus Ästhetik und Funktionalität. Unser eigenes Designteam arbeitet jeden Tag daran, eine optimale Kollektion mit einzigartigen Produkten zu erschaffen, die Ihr Leben bereichern und es komfortabler machen. Das Cane-line Design Team arbeitet eng mit unseren externen Designern zusammen.

